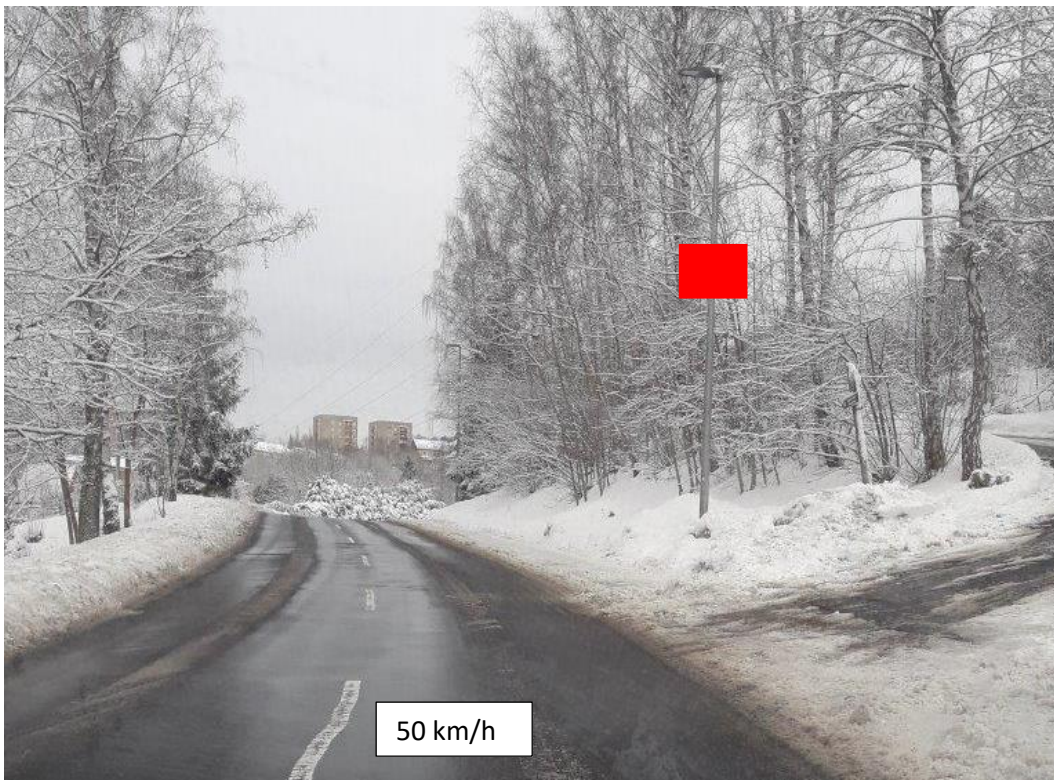




Rudolf-Virchow-Straße



Straßenbeleuchtungsmast an der Einmündung Am Döllberg, aus Ri. Schleusinger Straße



aus Richtung Klinikum

von	bis	zulässige Höchstge- schwindigkeit	Tage	< 50 km/h	51 - 60 km/h	> 60 km/h	Summe Kfz
		50 km/h			keine Daten in 2023 vorhanden		